

En vandring utefter Bankeryds södra ”Sockengräns” våren 2026.



Från Domneådammen till Vättern



Domneådammen med Dummemosse nordligaste spets, är en bit av fastigheten Tunabo. Tunabo ”rågång” utgör en liten bit av sockengränsen. Tunabo gård består av två enheter båda med elit satsande ryttare, som där har sin träning.



Tunabo 5



I bakgrunden Tunabo 1.



Domneådammen strand mot Tunabo. När man dämde Domneån vid Risbro 1947, förlorade gårdarna utefter ån mark. Upp mot Dummemosse blev det Domneådammen, norr om Krabberyd fick den uppdämda vattenmassan namnet Risbrodammen.



Sockengränsen Tunabo 5, till Stibberyd -Blekeberg, 2026-03-12

Norr om "Rågängen" Bankeryd.



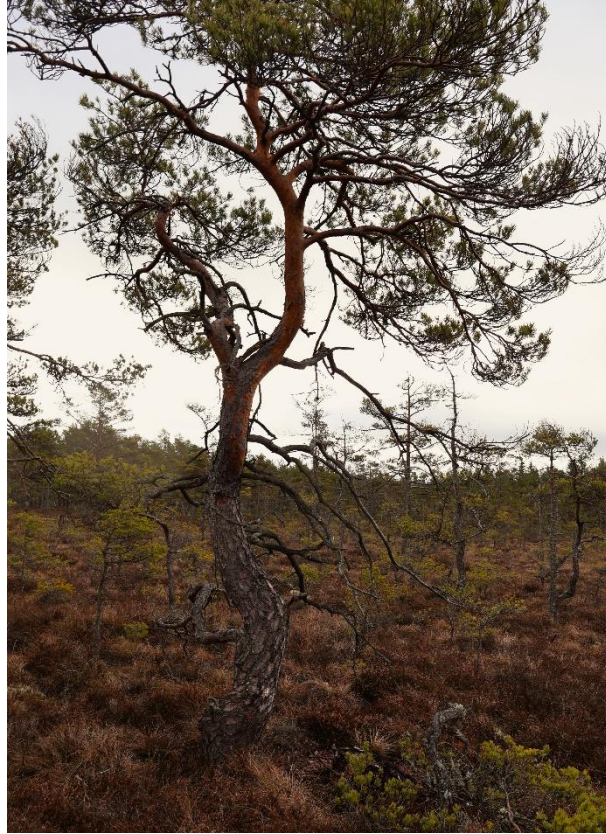
Rågängen söder ut, började på sank mark med härlig Stor björnmossa (*Polytrichum commune*)



För att sen bli stor skog.



Och övergå i ren mosse



Där den mer än 100 årige tallen fångade mitt intresse



Efter några hundra meter över mossen kom jag fram till Tranebosjön. Norra delen av sjön ligger på Algutseryd mark i Bankeryds socken.



Algutseryd 1, mangårdsbyggnad



Stolpen markerar Backstugan "Sjöstugan" under Algutseryd.



På åsen, en fin "rid stig" som ryttarna på Tunabo utnyttjar



Utanför åsen är det blött.



Rågången går i diket. Stibberyds mark till vänster och Drösphults mark till höger.
Gick genom övergiven skogsmark.



Till Drösphultagölen. Norra halvan av gölen ligger på Stibberyds mark i Bankeryd.



En övergiven väg ut på de öppna fälten,
indikerar att man tidigare hämtade vatten från gölen



I höjd med Millhemmet under Stibberyd, öppnar sig åkrarna upp mot Dröspult.



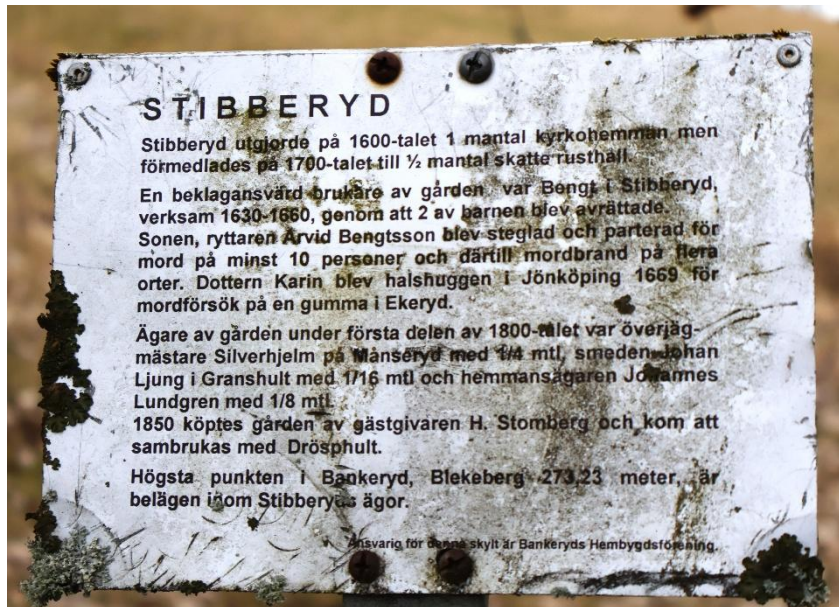
Rågängen går upp över höjden, fram till timret som ligger utefter landsvägen.



Fortsätter över vägen, i kanten av åkern med snö i diket, bort mot Blekeberg



Till toppen av Blekeberg 273 meter över havet. Högsta punkten i Bankeryd



Vid foten av Blekeberg låg en gång Stibberyds mangårdsbyggnad, nu endast några rester av bebyggelsen. Marken brukas av granngårdarna.



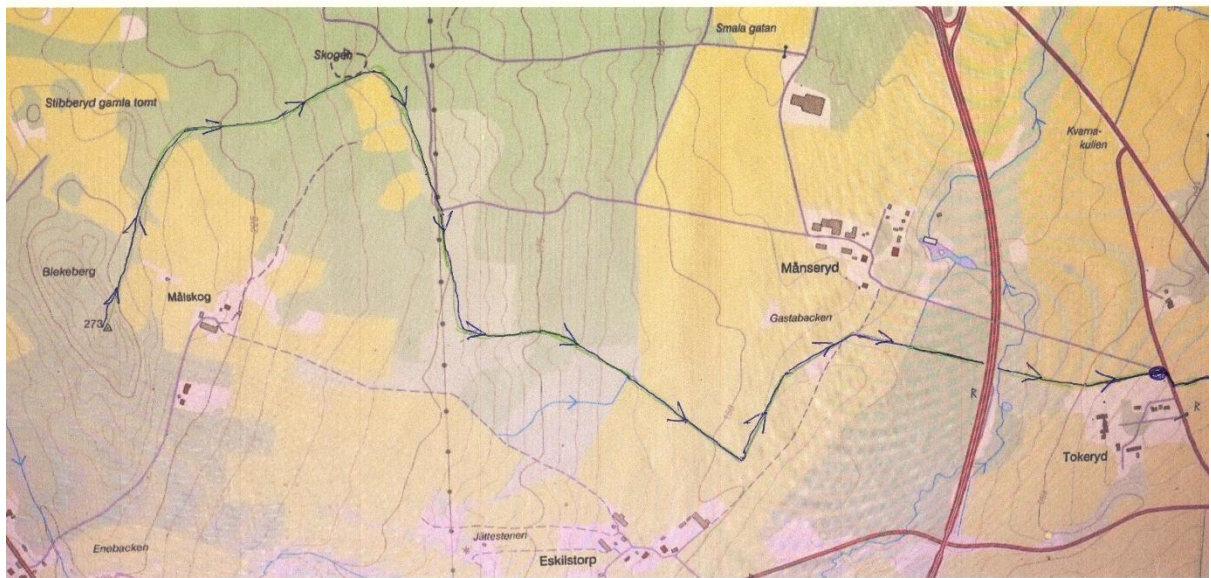
En lerig brant skogsväg upp till toppen. Där finns en fin grillplats.



I siktigt väder, får man utsikt över hela Bankerydsdalen, med Vättern ända bort mot Visingsö.
2026-03-19 var det grådis!



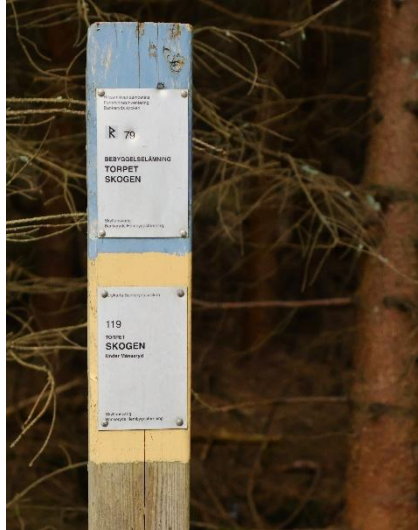
Följde rågången mellan Stibberyd och den vackra gården Målskog i Järstorp,
mot torpet Skogen på Månseryds mark



In i ett litet skogsparti och utöver ett hygge.



In i tät ungskog.



Där i skogen står stolpen som minner om Torpet Skogen under Månseryd.



Från torpet Skogen till Månseryds säteri, finns en skogsväg.



Rågången viker åt söder under kraftledningen.



Räknade kraftledningsstolparna, för att komma genom impediment, rätt.



In i djup tät granskog, där det var lätt att se var rågången gick.
Månseryds skog i norr och Eskilstorp mer öppna fält, i söder.



De stora åkerfälten mellan Månseryd och Eskilstorp delas av rågången i det djupa diket.



Månseryds säteri i nordost.
Prim mack invid Månseryds trafikplats, skymtar till vänster i bild.



Eskilstorp i Järstorps socken, söder om rågången.



Mitt ute på fältet, viker diket = rågången norr ut mot Månseryd.



Det finns en "kärreväg" mellan gårdarna.



Månseryd 1. Corps-de-logi



Månseryd 2.



Månseryd 3.



Rågången mellan Månseryd och Eskilstorp fortsätter i dikets förlängning, in i ett impediment mot Lillån och över LV 195.



Ut på "Sörängen" som gränsar mot Tokeryds Herrgård i söder.





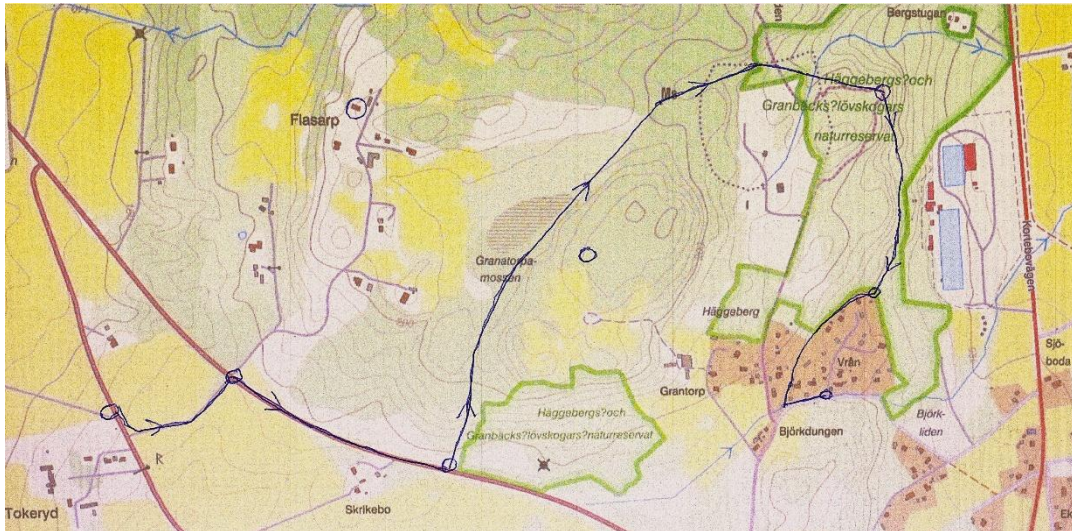
Valde att gå allén upp mot Björnebergsvägen



Björnebergsvägen. Infarten till Månseryds Säteri. Tokeryd i bakgrunden.



Ca 50 m. in på Björnebergs mark står milstenen.



Norr därom, går en liten "kärreväg" upp mot Falköpingsvägen.
Månseryds mark, norr om. Björnebergs mark, söder om.



Där vägen kröker, är Månseryd mark till vänster. Skrikebo mark till höger.



I korsningen kan man korsa Falköpingsvägen, för att gå upp till Flasarp.



Flasarp Corps-de-logi



Vände tillbaka. Uppe på Flasarp har det blivit en liten by med flera hus.
Järstorps kyrka i bakgrunden.